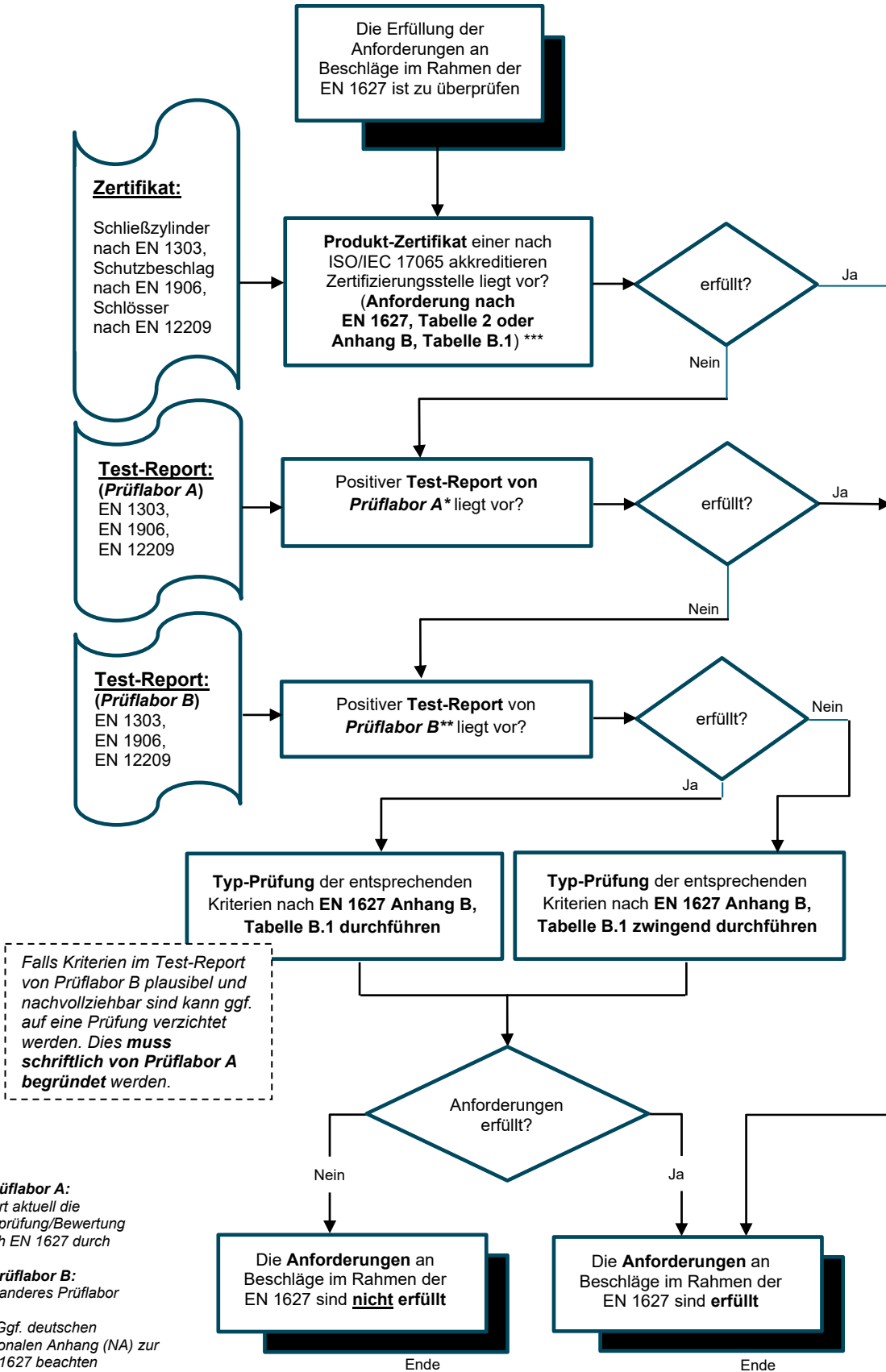


Durchführungs-
verantwortung:

Durchgehend
Prüflabor A*



* **Prüflabor A:**
Führt aktuell die
Typprüfung/Bewertung
nach EN 1627 durch

** **Prüflabor B:**
Ein anderes Prüflabor

*** Ggf. deutschen
nationalen Anhang (NA) zur
EN 1627 beachten